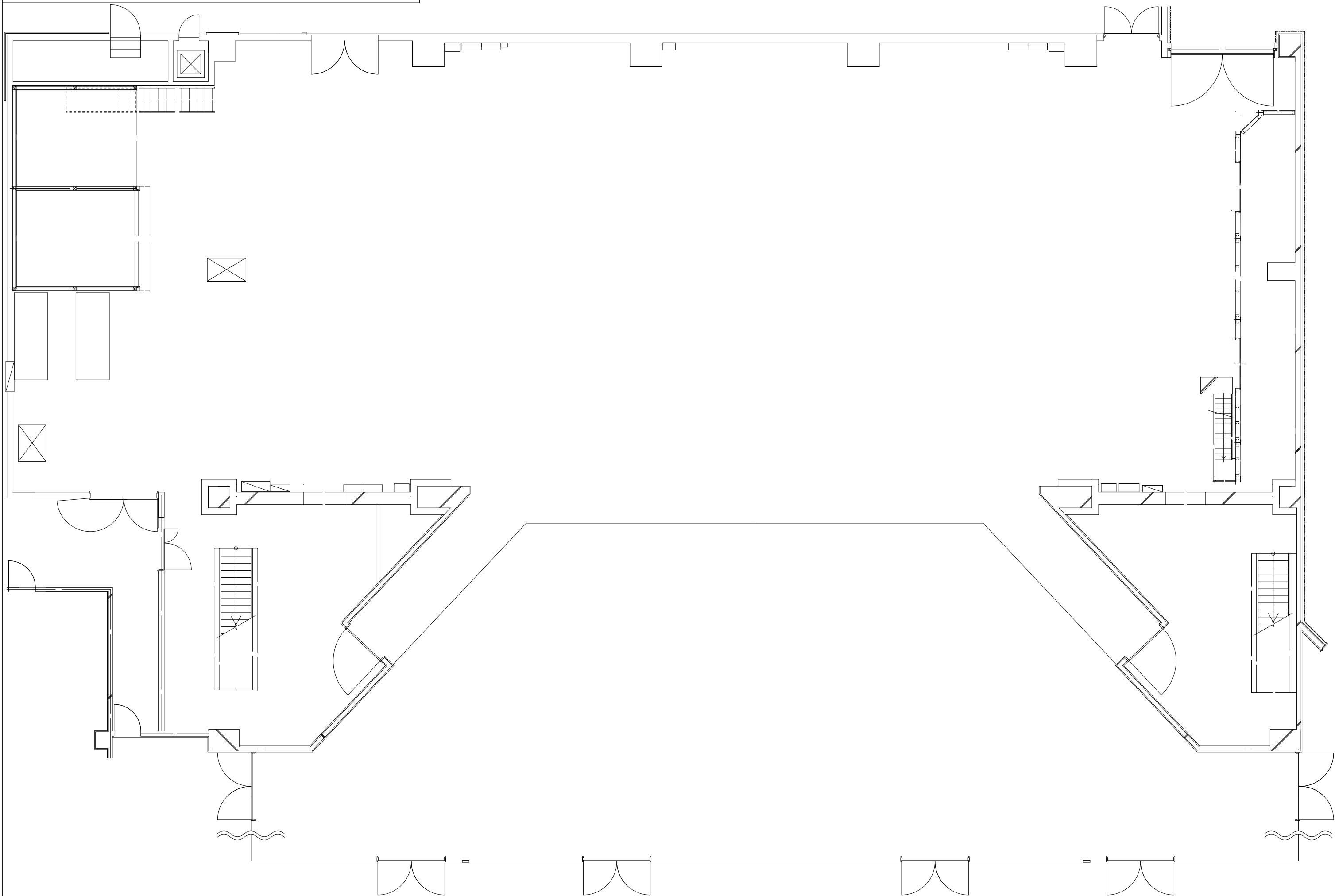


# 北見市民会館大ホール舞台平面図

1/100

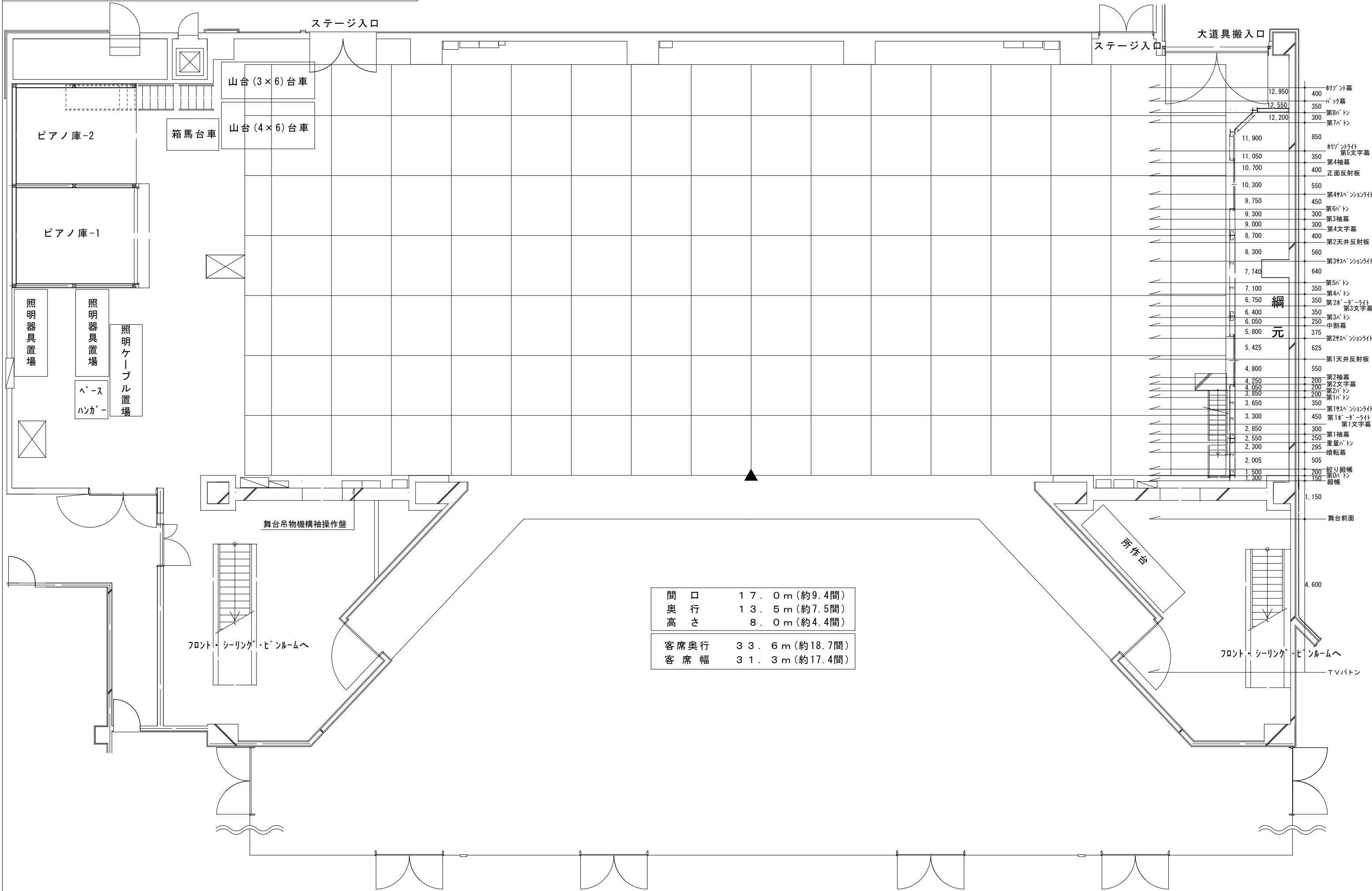
北見市常盤町2丁目1-10 TEL0157(23)6266



# 北見市民会館大ホール舞台平面図

1/100

北見市常盤町2丁目1-10 TEL0157(23)6266



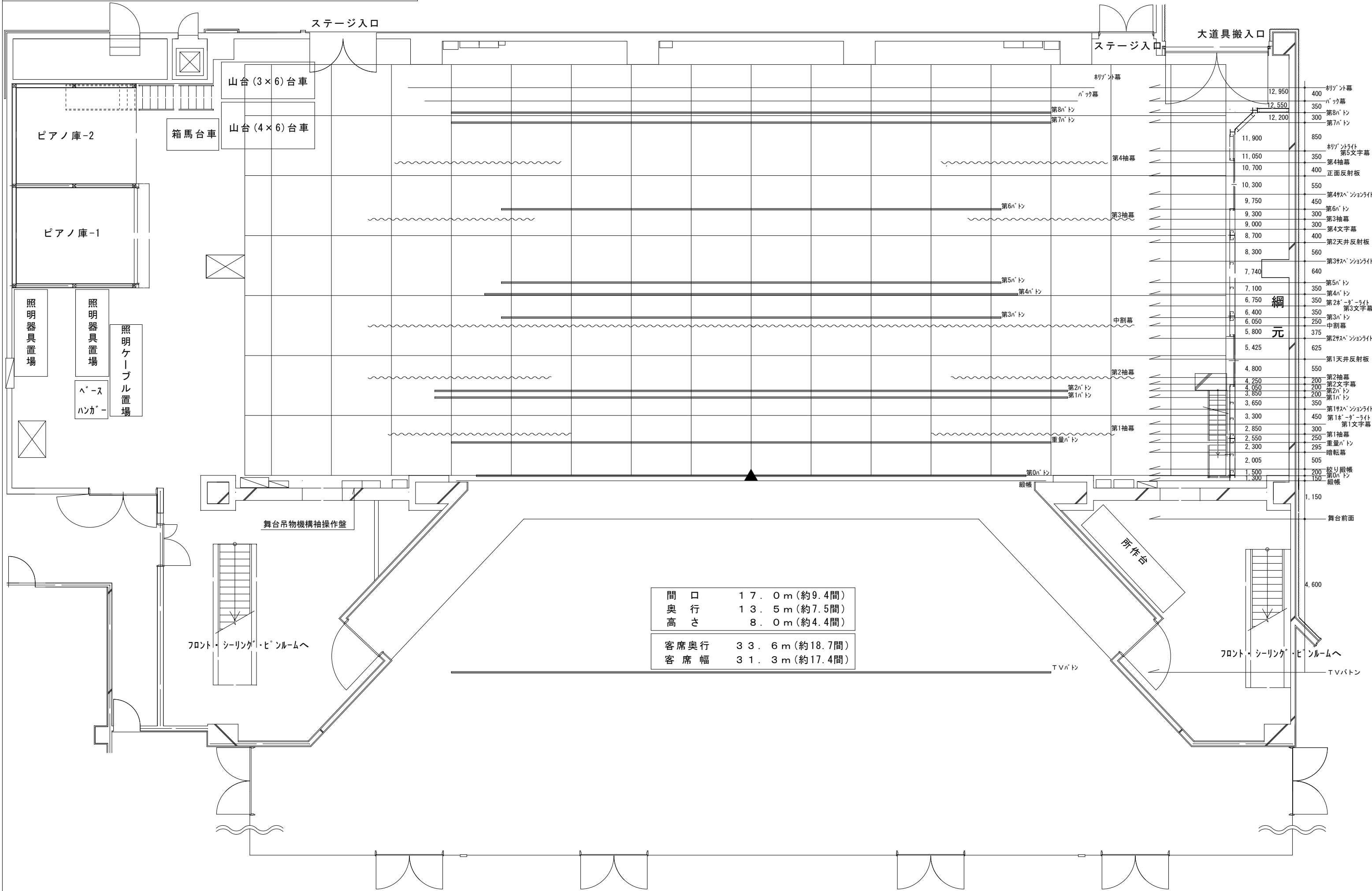
|      |                |
|------|----------------|
| 間口   | 17.0m (約9.4間)  |
| 奥行   | 13.5m (約7.5間)  |
| 高さ   | 8.0m (約4.4間)   |
| 客席奥行 | 33.6m (約18.7間) |
| 客席幅  | 31.3m (約17.4間) |

- 12,950 400 リフト幕
- 12,550 350 ハック幕
- 12,200 300 第8nト
- 11,900 850 第7nト
- 11,050 350 リフトライト
- 10,700 400 第5文字幕
- 10,300 550 第4袖幕
- 9,750 450 正面反射板
- 9,300 300 第4スベーションライト
- 9,000 300 第6nト
- 8,700 400 第3袖幕
- 8,300 560 第4文字幕
- 7,740 640 第2天井反射板
- 7,100 350 第3スベーションライト
- 6,750 350 第5nト
- 6,400 350 第4nト
- 6,050 250 第2ホーグーライト
- 5,800 375 第3文字幕
- 5,425 625 中割幕
- 4,800 550 第2スベーションライト
- 4,250 200 第1天井反射板
- 4,050 200 第2袖幕
- 3,850 200 第2文字幕
- 3,650 350 第2nト
- 3,300 450 第1スベーションライト
- 2,850 300 第1ホーグーライト
- 2,550 250 第1文字幕
- 2,300 295 第1袖幕
- 2,005 505 重量ハト
- 1,500 200 暗転幕
- 1,300 150 絞り縦横
- 1,150 150 第0nト
- 1,150 縦横
- 1,150 舞台前面
- 4,600 所作台
- フロント・シーリング・ヒールームへ
- フロント・シーリング・ヒールームへ
- TVボタン

# 北見市民会館大ホール舞台平面図

1/100

北見市常盤町2丁目1-10 TEL0157(23)6266



ピアノ庫-2

ピアノ庫-1

照明器具置場  
照明器具置場  
照明ケーブル置場  
ハース  
ハンガー

山台 (3×6) 台車  
山台 (4×6) 台車

箱馬台車

舞台吊物機構袖操作盤

フロント・シーリング・ヒールームへ

|      |                |
|------|----------------|
| 間口   | 17.0m (約9.4間)  |
| 奥行   | 13.5m (約7.5間)  |
| 高さ   | 8.0m (約4.4間)   |
| 客席奥行 | 33.6m (約18.7間) |
| 客席幅  | 31.3m (約17.4間) |

TVボタン

フロント・シーリング・ヒールームへ

TVボタン

大道具搬入口

ステージ入口

ステージ入口

- リフト幕 400
- バック幕 350
- 第8nト 300
- 第7nト 850
- リフトライト 第5文字幕 350
- 第4袖幕 400
- 正面反射板 550
- 第4スベーションライト 450
- 第6nト 300
- 第3袖幕 300
- 第4文字幕 400
- 第2天井反射板 560
- 第3スベーションライト 640
- 第5nト 350
- 第4nト 350
- 第2スベーションライト 第3文字幕 350
- 第3nト 250
- 中割幕 375
- 第2スベーションライト 625
- 第1天井反射板 550
- 第2袖幕 200
- 第2文字幕 200
- 第2nト 200
- 第1nト 350
- 第1スベーションライト 第1文字幕 450
- 第1文字幕 300
- 第1袖幕 250
- 重量nト 295
- 暗転幕 505
- 第0nト 150
- 絞リ縦帳 200
- 縦帳 150

舞台前面

4.600

所作台

縦帳

第0nト

重量nト

第1袖幕

第1nト

第2nト

第2袖幕

中割幕

第3nト

第4nト

第5nト

第6nト

第3袖幕

第4袖幕

リフトライト

リフト幕

バック幕

リフト幕

12,950

12,550

12,200

11,900

11,050

10,700

10,300

9,750

9,300

9,000

8,700

8,300

7,740

7,100

6,750

6,400

6,050

5,800

5,425

4,800

4,250

4,050

3,850

3,650

3,300

2,850

2,550

2,300

2,005

1,500

1,300

1,150

4,600

1,150

4,600

1,150

4,600

1,150

4,600

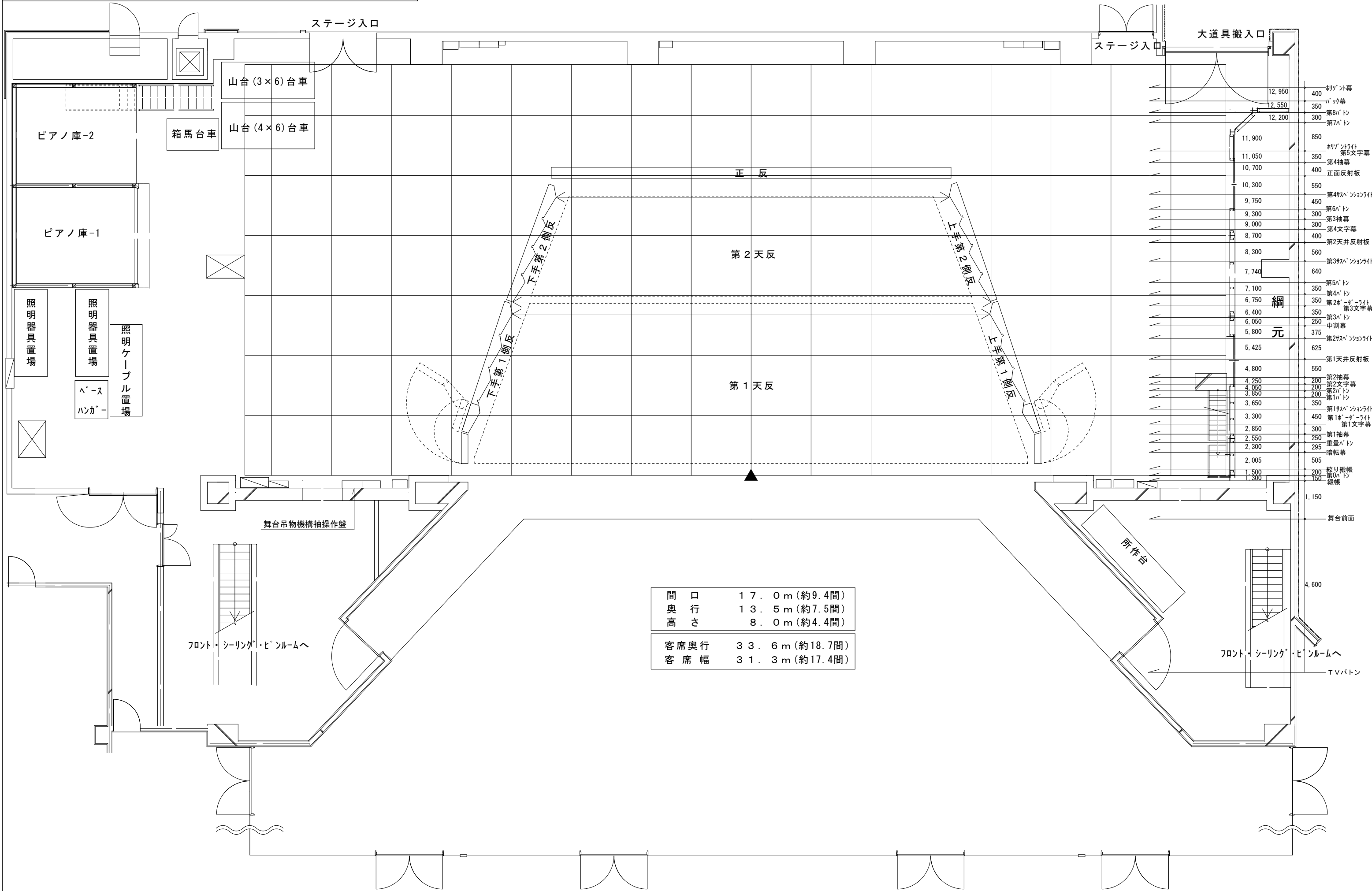
1,150

4,600

# 北見市民会館大ホール舞台平面図

1/100

北見市常盤町2丁目1-10 TEL0157(23)6266



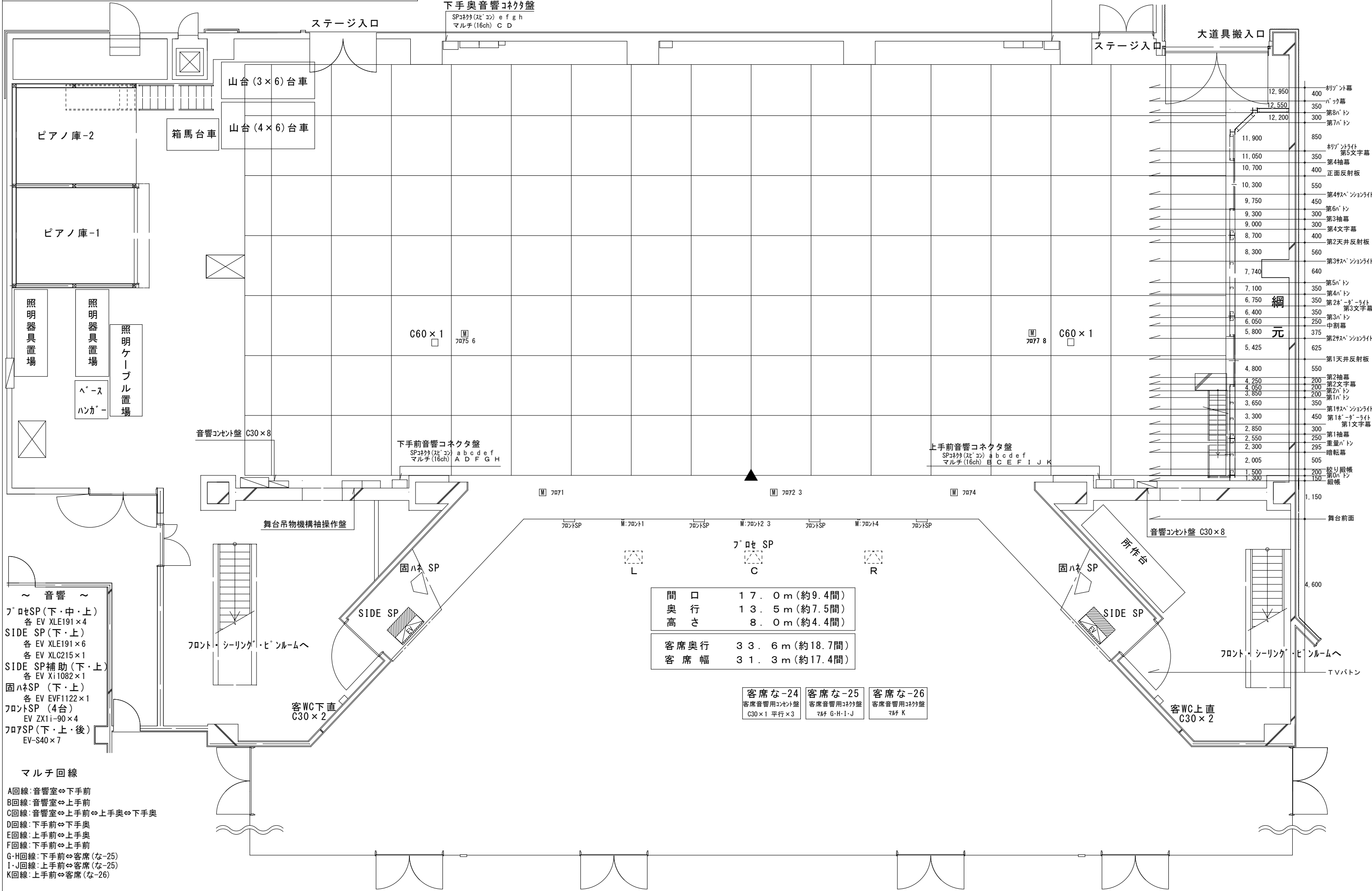
|        |     |                           |
|--------|-----|---------------------------|
| 12,950 | 400 | リゾント幕                     |
| 12,550 | 350 | バック幕                      |
| 12,200 | 300 | 第8 <sup>n</sup> ト         |
|        |     | 第7 <sup>n</sup> ト         |
| 11,900 | 850 |                           |
| 11,050 | 350 | リゾントライト                   |
| 10,700 | 400 | 第5文字幕                     |
|        |     | 第4袖幕                      |
| 10,300 | 550 | 正面反射板                     |
|        |     | 第4 <sup>st</sup> ペンションライト |
| 9,750  | 450 |                           |
| 9,300  | 300 | 第6 <sup>n</sup> ト         |
| 9,000  | 300 | 第3袖幕                      |
| 8,700  | 400 | 第4文字幕                     |
|        |     | 第2天井反射板                   |
| 8,300  | 560 |                           |
|        |     | 第3 <sup>st</sup> ペンションライト |
| 7,740  | 640 |                           |
| 7,100  | 350 | 第5 <sup>n</sup> ト         |
| 6,750  | 350 | 第4 <sup>n</sup> ト         |
| 6,400  | 350 | 第2 <sup>st</sup> ペンションライト |
| 6,050  | 250 | 第3文字幕                     |
| 5,800  | 375 | 中割幕                       |
|        |     | 第2 <sup>st</sup> ペンションライト |
| 5,425  | 625 |                           |
|        |     | 第1天井反射板                   |
| 4,800  | 550 |                           |
| 4,250  | 200 | 第2袖幕                      |
| 4,050  | 200 | 第2文字幕                     |
| 3,850  | 200 | 第2 <sup>n</sup> ト         |
| 3,650  | 350 | 第1 <sup>n</sup> ト         |
|        |     | 第1 <sup>st</sup> ペンションライト |
| 3,300  | 450 | 第1 <sup>st</sup> ペンションライト |
|        |     | 第1文字幕                     |
| 2,850  | 300 | 第1袖幕                      |
| 2,550  | 250 | 重量 <sup>n</sup> ト         |
| 2,300  | 295 | 暗転幕                       |
| 2,005  | 505 |                           |
| 1,500  | 200 | 絞り縦襦                      |
| 1,300  | 150 | 縦襦                        |
|        |     | 舞台前面                      |
|        |     | 1,150                     |
|        |     | 4,600                     |
|        |     | 所作台                       |
|        |     | フロント・シーリング・ピットルームへ        |
|        |     | TVボタン                     |

|      |                |
|------|----------------|
| 間口   | 17.0m (約9.4間)  |
| 奥行   | 13.5m (約7.5間)  |
| 高さ   | 8.0m (約4.4間)   |
| 客席奥行 | 33.6m (約18.7間) |
| 客席幅  | 31.3m (約17.4間) |

# 北見市民会館大ホール舞台平面図

1/100

北見市常盤町2丁目1-10 TEL0157(23)6266



ピアノ庫-1

照明器具置場  
照明ケーブル置場  
ハース  
ハンカ

~ 音響 ~  
7'ロトSP(下・中・上)  
各 EV XLE191×4  
SIDE SP(下・上)  
各 EV XLE191×6  
各 EV XLC215×1  
SIDE SP補助(下・上)  
各 EV Xi1082×1  
固ハネSP(下・上)  
各 EV EVF1122×1  
7'ロトSP(4台)  
EV ZX1i-90×4  
7'ロトSP(下・上・後)  
EV-S40×7

マルチ回線  
A回線: 音響室⇄下手前  
B回線: 音響室⇄上手前  
C回線: 音響室⇄上手前⇄上手奥⇄下手奥  
D回線: 下手前⇄下手奥  
E回線: 上手前⇄上手奥  
F回線: 下手前⇄上手前  
G・H回線: 下手前⇄客席(な-25)  
I・J回線: 上手前⇄客席(な-25)  
K回線: 上手前⇄客席(な-26)

山台(3×6)台車  
山台(4×6)台車

音響コネクタ盤 C30×8

舞台吊物機構袖操作盤

フロント・シーリング・ビルームへ

客WC下直 C30×2

下手奥音響コネクタ盤  
SPコネクタ(北'コ) e f g h  
マルチ(16ch) C D

C60×1  
7'ロト 6

下手前音響コネクタ盤  
SPコネクタ(北'コ) a b c d e f  
マルチ(16ch) A D F G H

|    |              |
|----|--------------|
| 間口 | 17.0m(約9.4間) |
| 奥行 | 13.5m(約7.5間) |
| 高さ | 8.0m(約4.4間)  |

|      |               |
|------|---------------|
| 客席奥行 | 33.6m(約18.7間) |
| 客席幅  | 31.3m(約17.4間) |

|                                    |                                      |                                |
|------------------------------------|--------------------------------------|--------------------------------|
| 客席な-24<br>客席音響用コネクタ盤<br>C30×1 平行×3 | 客席な-25<br>客席音響用コネクタ盤<br>7'ロト G・H・I・J | 客席な-26<br>客席音響用コネクタ盤<br>7'ロト K |
|------------------------------------|--------------------------------------|--------------------------------|

上手前音響コネクタ盤  
SPコネクタ(北'コ) a b c d e f  
マルチ(16ch) B C E F I J K

上手奥音響コネクタ盤  
SPコネクタ(北'コ) e f g h  
マルチ(16ch) C E

|        |     |               |
|--------|-----|---------------|
| 12,950 | 400 | リゾント幕         |
| 12,550 | 350 | バック幕          |
| 12,200 | 300 | 第8'ト          |
|        | 300 | 第7'ト          |
|        | 850 |               |
| 11,900 |     | リゾントライト       |
| 11,050 | 350 | 第5文字幕         |
| 10,700 | 400 | 第4袖幕          |
|        | 400 | 正面反射板         |
|        | 550 |               |
| 10,300 |     | 第4'スベ'ンションライト |
| 9,750  | 450 |               |
| 9,300  | 300 | 第6'ト          |
| 9,000  | 300 | 第3袖幕          |
| 8,700  | 400 | 第4文字幕         |
|        | 400 | 第2天井反射板       |
| 8,300  | 560 |               |
|        | 640 | 第3'スベ'ンションライト |
| 7,740  |     |               |
| 7,100  | 350 | 第5'ト          |
| 6,750  | 350 | 第4'ト          |
| 6,400  | 350 | 第2'ト          |
| 6,050  | 250 | 第3'ト          |
| 5,800  | 375 | 中割幕           |
|        | 625 | 第2'スベ'ンションライト |
| 5,425  |     |               |
| 4,800  | 550 | 第1天井反射板       |
| 4,250  | 200 | 第2袖幕          |
| 4,050  | 200 | 第2文字幕         |
| 3,850  | 200 | 第2'ト          |
| 3,650  | 350 | 第1'ト          |
| 3,300  | 450 | 第1'スベ'ンションライト |
| 2,850  | 300 | 第1'ト          |
| 2,550  | 250 | 第1袖幕          |
| 2,300  | 295 | 重量ハ'ト         |
| 2,005  | 505 | 暗転幕           |
| 1,500  | 200 | 絞り縦帳          |
| 1,300  | 150 | 縦帳            |

音響コネクタ盤 C30×8

所作台

固ハネ SP

SIDE SP

客WC上直 C30×2

フロント・シーリング・ビルームへ

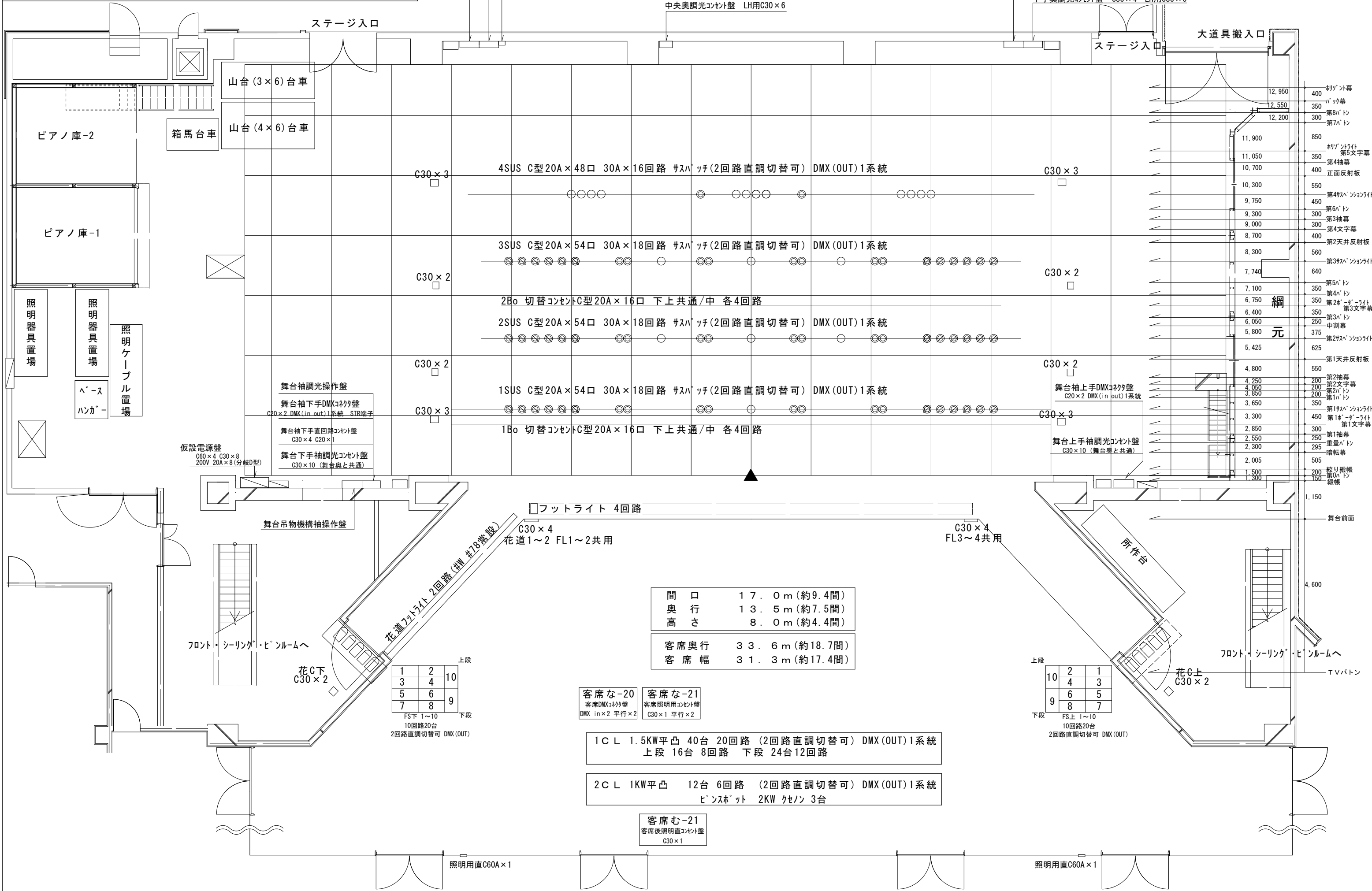
TVボタン

舞台前面

# 北見市民会館大ホール舞台平面図

1/100

北見市常盤町2丁目1-10 TEL 0157(23)6266



仮設電源盤  
C60×4 C30×8  
200V 20A×8 (分岐D型)

舞台袖調光操作盤  
舞台袖下手DMXコネクタ盤  
C20×2 DMX (in/out) 1系統 STR端子  
舞台袖下手直回路コネクタ盤  
C30×4 C20×1  
舞台袖下手調光コネクタ盤  
C30×10 (舞台奥と共通)

舞台吊物機構袖操作盤

フロント・シーリング・ビームルームへ

花C下  
C30×2

|   |   |    |
|---|---|----|
| 1 | 2 | 10 |
| 3 | 4 |    |
| 5 | 6 |    |
| 7 | 8 | 9  |

FS下 1~10  
10回路20台  
2回路直調切替可 DMX (OUT)

フットライト 4回路

C30×4  
花道1~2 FL1~2共用

C30×4  
FL3~4共用

|      |                |
|------|----------------|
| 間口   | 17.0m (約9.4間)  |
| 奥行   | 13.5m (約7.5間)  |
| 高さ   | 8.0m (約4.4間)   |
| 客席奥行 | 33.6m (約18.7間) |
| 客席幅  | 31.3m (約17.4間) |

客席な-20  
客席DMXコネクタ盤  
DMX in×2 平行×2

客席な-21  
客席照明用コネクタ盤  
C30×1 平行×2

1CL 1.5KW平凸 40台 20回路 (2回路直調切替可) DMX (OUT) 1系統  
上段 16台 8回路 下段 24台 12回路

2CL 1KW平凸 12台 6回路 (2回路直調切替可) DMX (OUT) 1系統  
ピンスポット 2KW ケノン 3台

客席む-21  
客席後照明用コネクタ盤  
C30×1

照明用直C60A×1

照明用直C60A×1

|    |   |   |
|----|---|---|
| 10 | 2 | 1 |
|    | 4 | 3 |
|    | 6 | 5 |
| 9  | 8 | 7 |

FS上 1~10  
10回路20台  
2回路直調切替可 DMX (OUT)

花C上  
C30×2

フロント・シーリング・ビームルームへ

TVボタン

|        |     |             |
|--------|-----|-------------|
| 12,950 | 400 | リゾント幕       |
| 12,550 | 350 | バック幕        |
| 12,200 | 300 | 第8nト        |
|        | 850 | 第7nト        |
| 11,900 |     | リゾントライト     |
| 11,050 | 350 | 第5文字幕       |
| 10,700 | 400 | 第4袖幕        |
| 10,300 | 550 | 正面反射板       |
| 9,750  | 450 | 第4スベーションライト |
| 9,300  | 300 | 第6nト        |
| 9,000  | 300 | 第3袖幕        |
| 8,700  | 400 | 第4文字幕       |
| 8,300  | 560 | 第2天井反射板     |
| 7,740  | 640 | 第3スベーションライト |
| 7,100  | 350 | 第5nト        |
| 6,750  | 350 | 第4nト        |
| 6,400  | 350 | 第2nト        |
| 6,050  | 250 | 第3文字幕       |
| 5,800  | 375 | 中割幕         |
| 5,425  | 625 | 第2スベーションライト |
| 4,800  | 550 | 第1天井反射板     |
| 4,250  | 200 | 第2袖幕        |
| 4,050  | 200 | 第2文字幕       |
| 3,850  | 200 | 第2nト        |
| 3,650  | 350 | 第1nト        |
| 3,300  | 450 | 第1スベーションライト |
| 2,850  | 300 | 第1文字幕       |
| 2,550  | 250 | 第1袖幕        |
| 2,300  | 295 | 重量nト        |
| 2,005  | 505 | 暗転幕         |
| 1,500  | 200 | 絞り縦帳        |
| 1,300  | 150 | 第0nト        |
|        |     | 縦帳          |

舞台前面

4.600

所作台

フロント・シーリング・ビームルームへ